

北海道未来社会システム創造事業

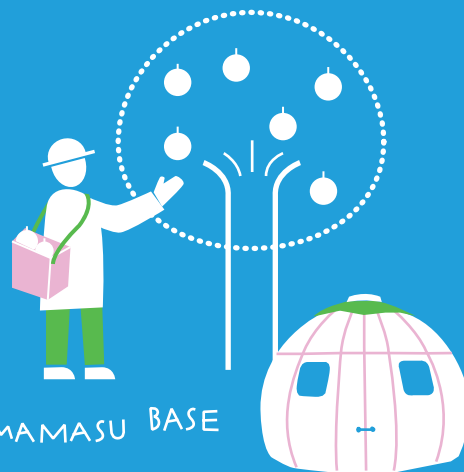
活動報告会

地域を元気にする北海道の10団体が、
休眠預金 を活用して取り組む

事業の活動報告会を開催します！

3月4日 金 13:30
2022年 16:30

オンライン開催 ZOOM ウェビナー



HAMAMASU BASE



ENGLISH!

Wheelchair



対象

- 北海道・市町村の行政職員
| 特に実行団体と関わりのある自治体 |
- 地域活動実践者
- 金融機関 など

プログラム概要

- 休眠預金事業および北海道未来社会システム創造事業の紹介
- 各団体からの発表
- 選定委員等からコメント・評価
- 質疑応答

Youth independence × Local Social resources



A vacant house

Do gymnastics

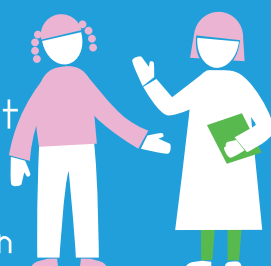


登壇者

休眠預金を活用した事業を実施する10団体
(裏面に記載) **事業担当者**

After-school day care Center

Support for young Women



LGBTQ Talk - Talk



休眠預金を活用した事業です

WEB
開催

参加
無料

✓当日リアル視聴 ↓ 要登録 裏面をご参照ください
✓後日オンデマンド配信 ↓ 登録不要 2023年度末まで視聴可能 (予定)

主催 | 北海道未来社会システム創造事業事務局

(一般社団法人 北海道総合研究調査会 ・ 特定非営利活動法人 北海道 NPO サポートセンター)

－ 休眠預金等活用制度による助成事業が始まっています。北海道エリアでは、2020年度から行政が対応することが困難な社会の諸課題の解決を目指して、「北海道未来社会システム創造事業」が、10の実行団体を選定して取組を進めています。

－ この事業は、2022年度が最終年度となっており、残りあと一年です。これまでの振り返り（評価）と、最後の仕上げに向けて実行団体の応援を兼ねた活動報告会を行います。

休眠預金とは10年以上取引のない預金等のことを言い、その資金を社会課題の解決や民間公益活動の促進のために活用する制度が2019年度から始まりました。詳しくは、JANPIAウェブサイト（<https://www.janpia.or.jp/kyumin/>）をご参照ください。

各団体の取組事業

団体名	事業名
01 特定非営利活動法人 ezorock	持続的な北海道に向けた関係人口を活用した次世代育成事業
02 特定非営利活動法人 地域生活支援ネットワークサロン	若者たちの自立プロセスを地域の社会資源として活用するための仕組みづくりのモデル事業
03 公益財団法人 さっぽろ青少年女性活動協会	起業支援による女性の居場所・つながり創出事業
04 株式会社 ヒトコトチ	学校の長期休みを中心にした函館圏のセンターとなる学童保育所の開設
05 特定非営利活動法人 北海道レインボー・リソースセンター L-Port	SNSによるセクシュアル・マイノリティ専門相談「にじいろ Talk-Talk」
06 一般社団法人 ちくだい KIP	多様な「ひとのつながり」でレジリエントな子どもを育成する次世代型ヘルスケア体操コミュニティの構築
07 特定非営利活動法人 かしわのもり	ここから実験室
08 一般社団法人 国際交流団体ブロック	青少年育成グローバル事業
09 特定非営利活動法人 旭川NPOサポートセンター	空き家整理の担い手に！生活困窮者の自立支援事業
10 特定非営利活動法人 「飛んで！車いす」の会	「車いすの学校」を活用した“三方よし！”の社会的弱者支援

お申込方法

- ・申込みは、以下のURLまたはQRコードより参加登録してください。
- ・画面に従って入力をお願いいたします。登録に必要な情報は以下の通りです。

氏名（漢字フルネーム）/ メールアドレス / 所属機関の所在地（市町村）/ 職種 / 所属先名

- ・登録完了後、視聴用URLが記載されたメールが【no-reply@zoom.us】から自動送信されます。

URL <https://00m.in/sZMfx>



ご登録後にメールが届かなかった場合、迷惑メールフォルダをご確認いただくか、当該メールアドレスからのメール受信可能な設定かを確認のうえ、再登録をお願いいたします。

個人情報の取扱について

本報告会で登録された個人情報については、適切に管理を行い、本報告会の業務以外の目的に使用することはありません。

問い合わせ先

北海道未来社会システム創造事業 | 事務局

一般社団法人北海道総合研究調査会 | 略称 HIT | 内

☎ 電話 | 011-222-3669 対応時間 | 平日 9:00 ~ 17:00

✉ メール | hit-km@hit-north.or.jp

担当 | 横田（麦）、佐々木、切通